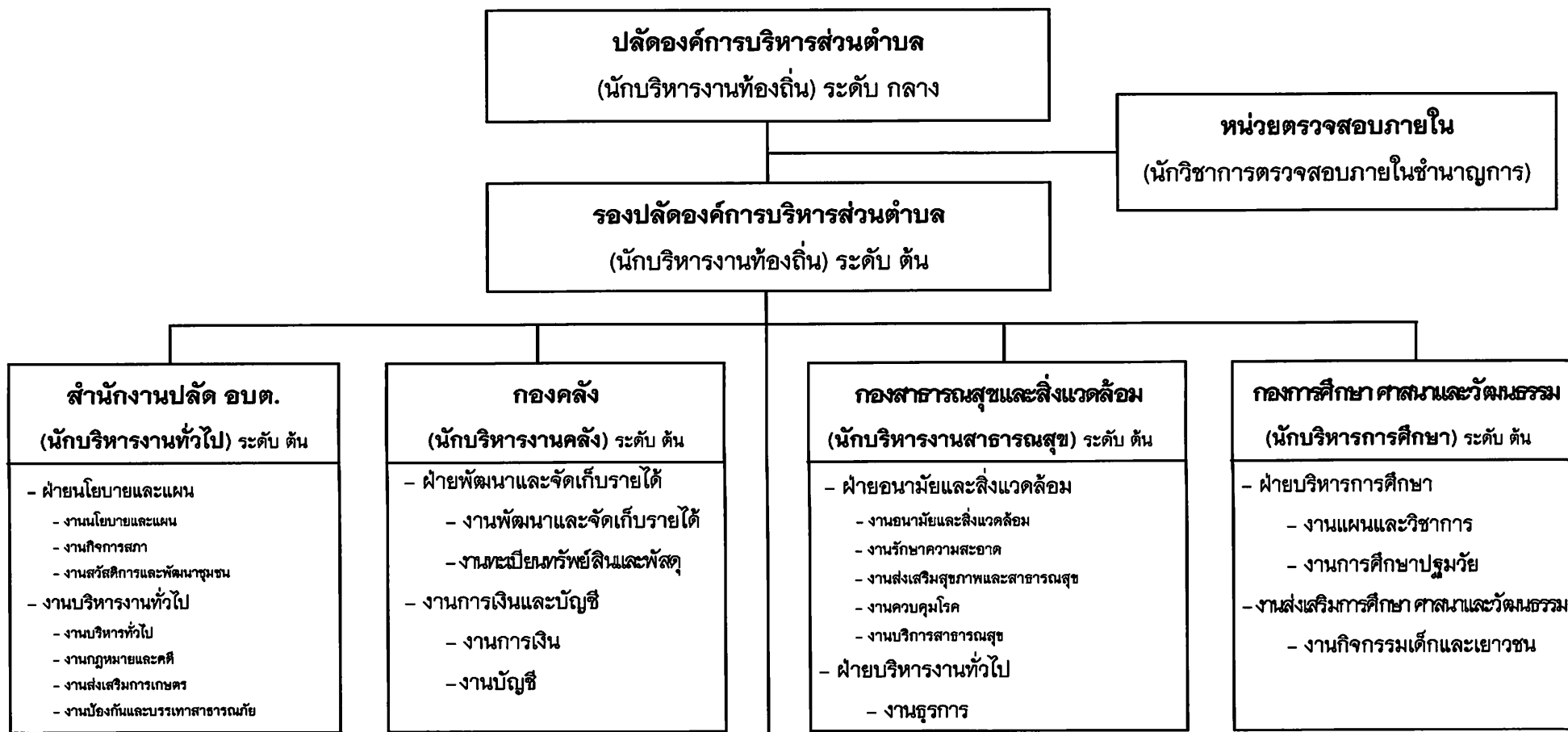


แผนภูมิโครงสร้างส่วนราชการองค์การบริหารส่วนตำบลบางยาง (เดิม)



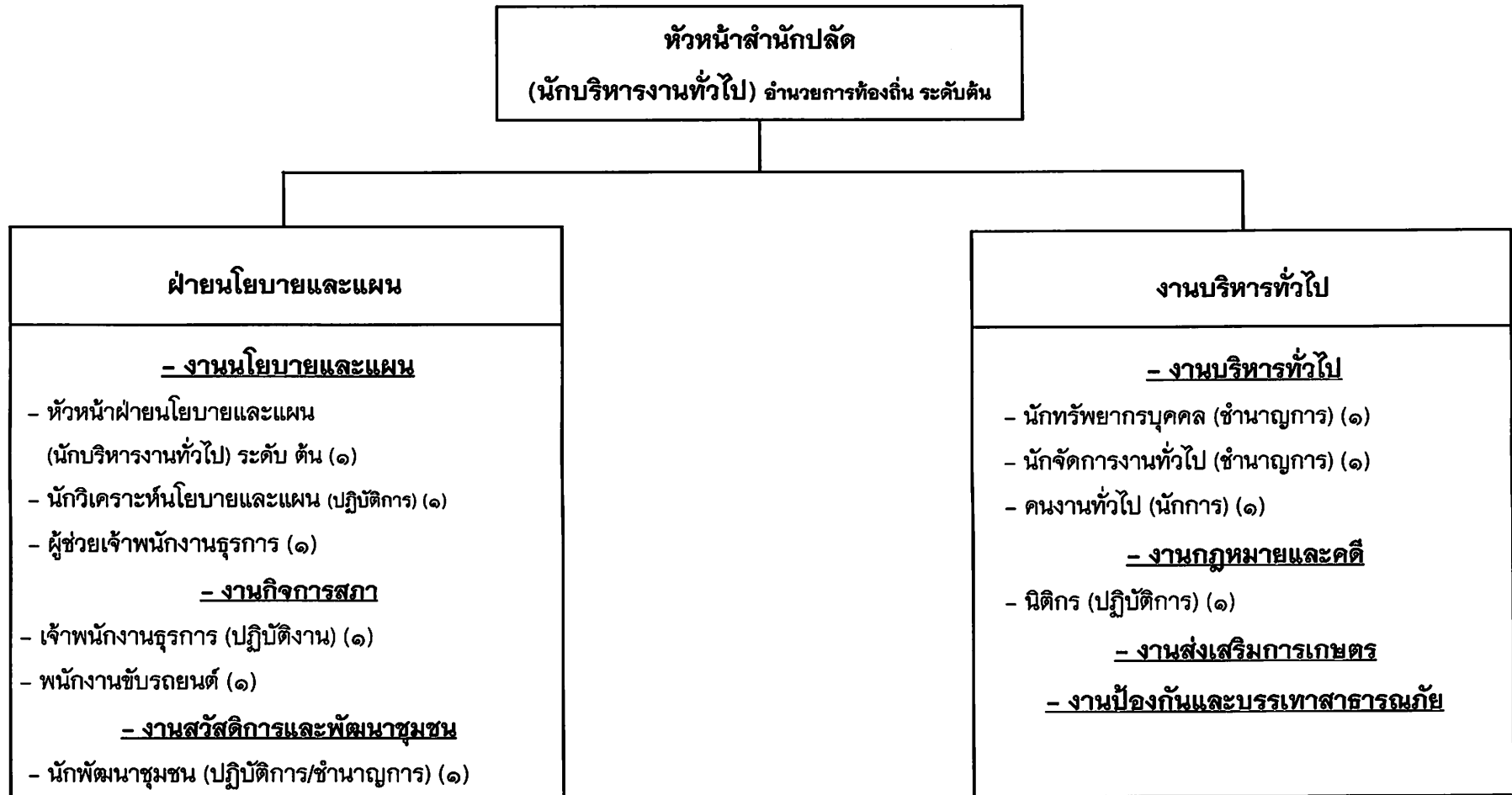
พนักงานส่วนตำบล ตำแหน่ง ครู		
คศ.๒	คศ.๑	ครูผู้ช่วย
๑	๑	-

พนักงานจ้าง		
ผู้มีคุณวุฒิ	ผู้มีทักษะ	ทั่วไป
๙	๒	๘

กองช่าง (นักบริหารงานช่าง) ระดับ ต้น
- ฝ่ายก่อสร้าง
- งานออกแบบและควบคุมอาคาร
- งานผังเมือง
- งานประสานสาธารณูปโภค
- งานสาธารณูปโภค

ทั่วไป			วิชาการ				อำนาจการท้องถิ่น			บริหารท้องถิ่น		
ปง	ชง	อส	ปก	ชกพิเศษ	ชช	ตัน	กษ	สูง	ตัน	กษ	สูง	
๒	๑	-	๔	๔	-	-	๖	-	-	๑	-	-

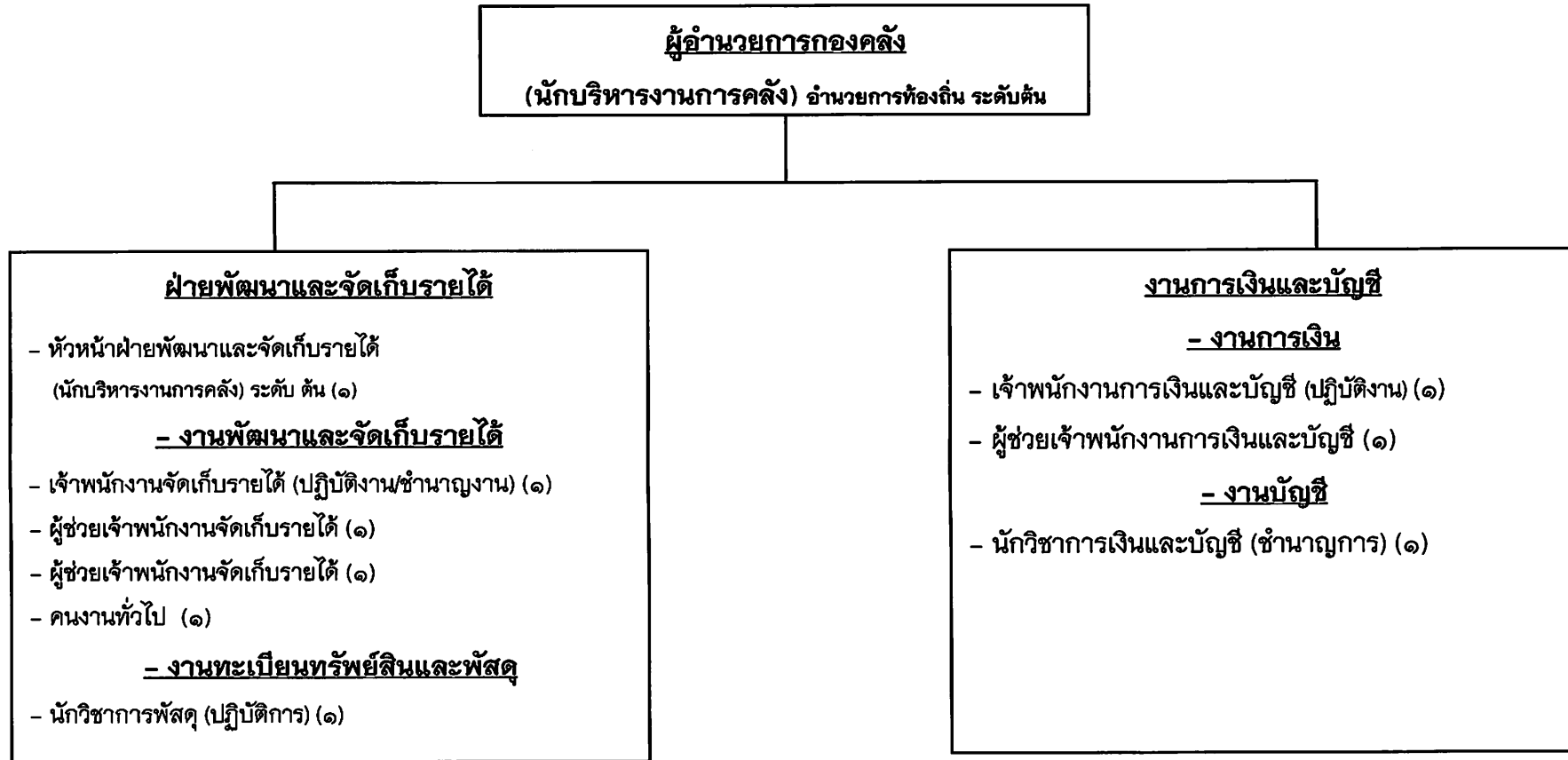
โครงสร้างของสำนักงานปลัด (ปรับปรุง)



ทั่วไป			วิชาการ				อำนาจการท้องถิ่น			บริหารท้องถิ่น		
ปง	ชง	อส	ปก	ชก	ชกพิเศษ	ชช	ต้น	กลาง	สูง	ต้น	กลาง	สูง
๑	-	-	๒	๒	-	-	๒	-	-	-	-	-

พนักงานจ้าง		
ผู้มีคุณวุฒิ	ผู้มีทักษะ	ทั่วไป
๑	๑	๑

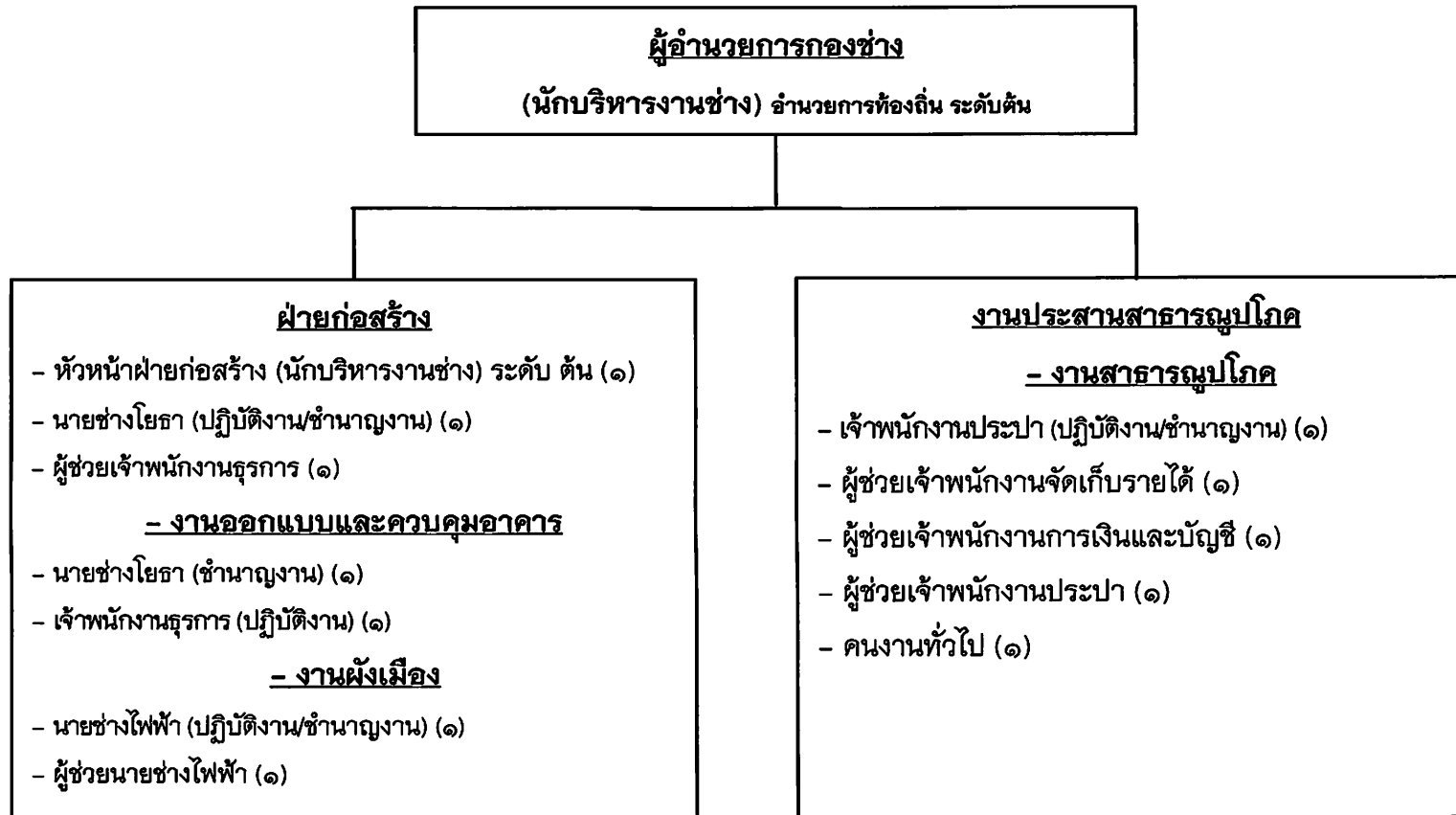
โครงสร้างของกองคลัง (ปรับปรุง)



ทั่วไป			วิชาการ				อำนาจการท้องถิ่น			บริหารท้องถิ่น		
ปง	ชง	อส	ปก	ชก	ชกพิเศษ	ชช	ต้น	กลาง	สูง	ต้น	กลาง	สูง
๑	-	-	๑	๑	-	-	๑	-	-	-	-	-

พนักงานจ้าง		
ผู้มีคุณวุฒิ	ผู้มีทักษะ	ทั่วไป
๒	-	๑

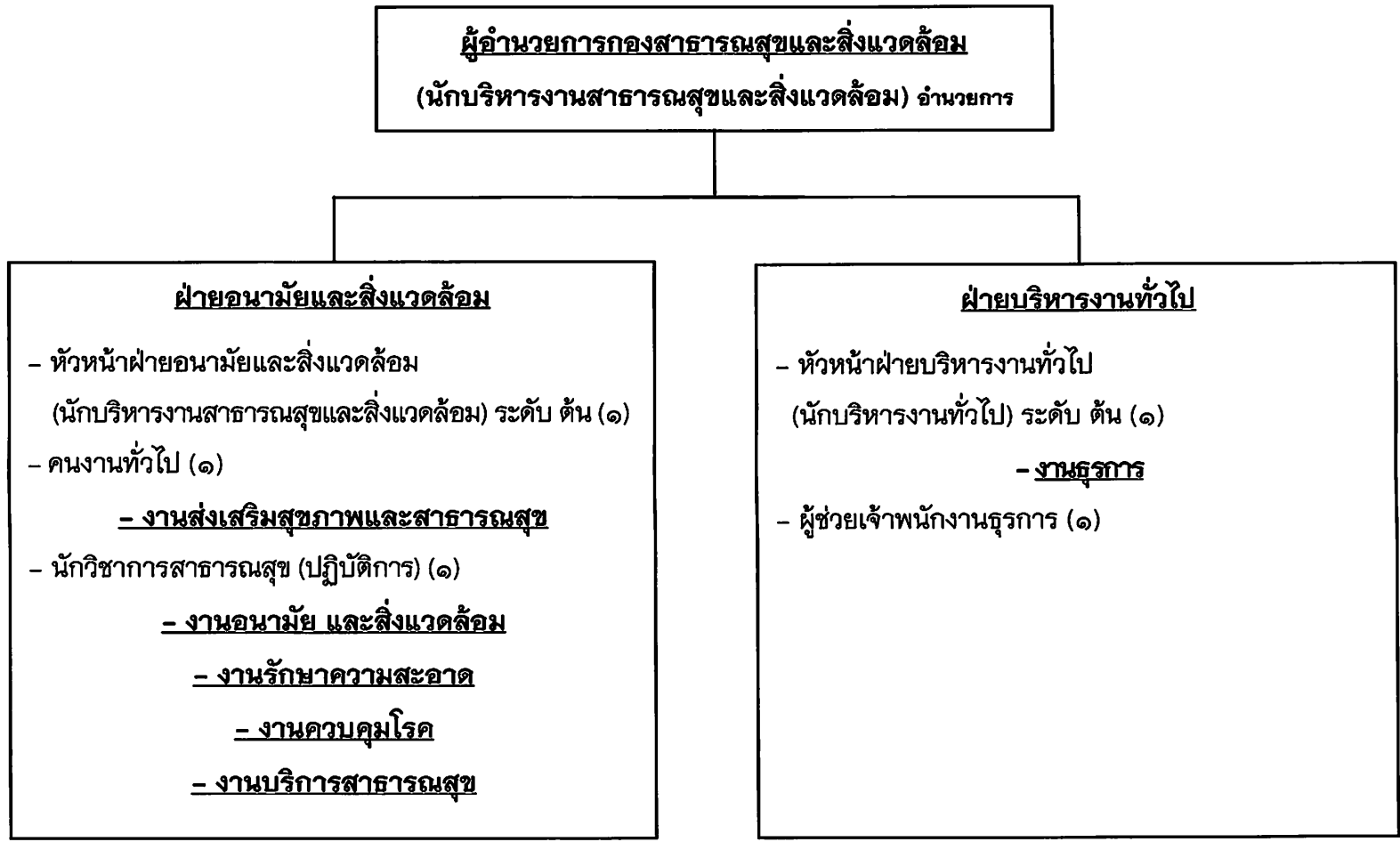
โครงสร้างของกองช่าง (ปรับปรุง)



ทั่วไป			วิชาการ				อำนวยการท้องถิ่น			บริหารท้องถิ่น		
ปง	ชง	อส	ปก	ชก	ชกพิเศษ	ชช	ต้น	กลาง	สูง	ต้น	กลาง	สูง
๑	๑	-	-	-	-	-	-	-	-	-	-	-

พนักงานจ้าง		
ผู้มีคุณวุฒิ	ผู้มีทักษะ	ทั่วไป
๔	๑	๑

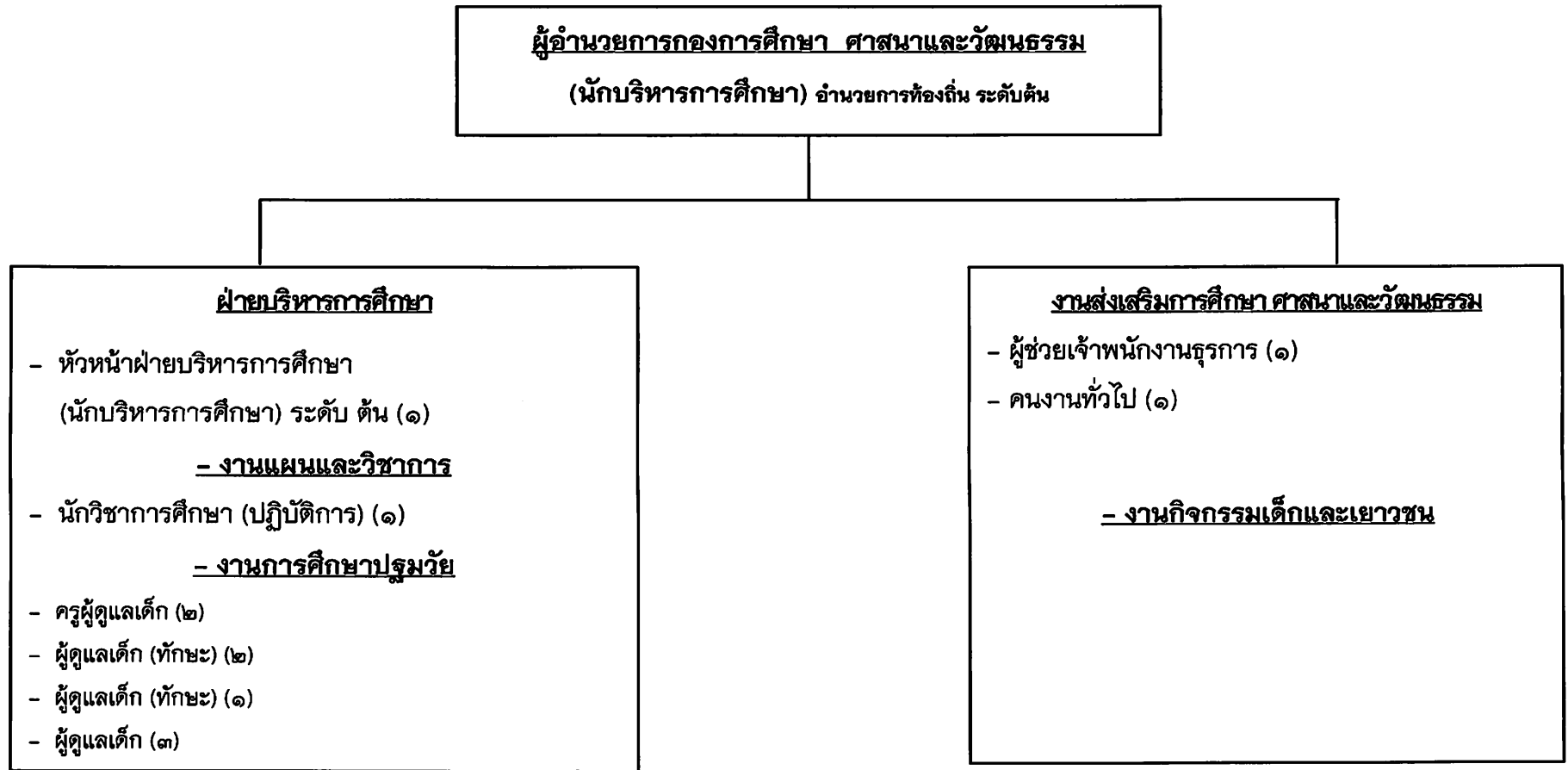
โครงสร้างของกองสาธารณสุขและสิ่งแวดล้อม (ปรับปรุง)



ทั่วไป			วิชาการ				อำนวยการท้องถิ่น			บริหารท้องถิ่น		
ปง	ชง	อส	ปก	ชก	ชกพิเศษ	ชช	ต้น	กลาง	สูง	ต้น	กลาง	สูง
-	-	-	๑	-	-	-	๒	-	-	-	-	-

พนักงานจ้าง		
ผู้มีคุณวุฒิ	ผู้มีทักษะ	ทั่วไป
๑	-	๑

โครงสร้างกองการศึกษา ศาสนาและวัฒนธรรม (ปรับปรุง)

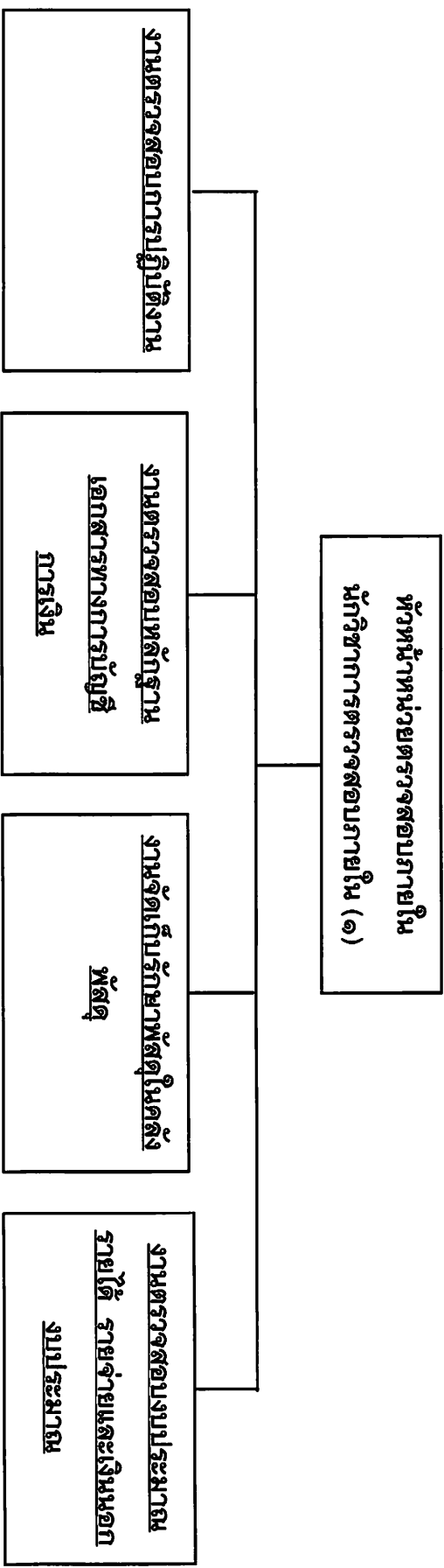


ทั่วไป			วิชาการ				อำนาจการท้องถิ่น			บริหารท้องถิ่น		
ปง	ชง	อส	ปก	ชก	ชกพิเศษ	ชช	ต้น	กลาง	สูง	ต้น	กลาง	สูง
-	-	-	๑	-	-	-	๑	-	-	-	-	-

พนักงานส่วนตำบล ตำแหน่ง ครู		
คศ.๒	คศ.๑	ครูผู้ช่วย
๑	๑	-

พนักงานจ้าง		
ผู้มีคุณวุฒิ	ผู้มีทักษะ	ทั่วไป
๑	-	๕

โครงสร้าง หน่วยตรวจสอบภายใน (เดิม)



ทั่วไป	วิชาการ					อำนาจการท้องถิ่น			บริหารท้องถิ่น			
	พง	ชง	ชต	ปก	ชก	ชก	ตม	กลาง	สูง	ตม	กลาง	สูง
-	-	-	-	๑	-	-	-	-	-	-	-	-

พนักงานจ้าง		
ผู้ปฏิบัติงาน	ผู้ฝึกทักษะ	ทั่วไป
-	-	-