

ตารางแสดงวงเงินงบประมาณที่ได้รับจัดสรรและราคากลางในงานจ้างก่อสร้าง

๑. ชื่อโครงการ...ติดตั้งกระจกโค้งและไฟกระพริบบริเวณปากทางถนนเจริญสวรรค์ หมู่ที่ ๑๒ (บ้านแหลมนางยาว) รายละเอียดตามแบบแปลนที่ อบต. กำหนด.....
หน่วยงานเจ้าของโครงการ...กองช่าง องค์การบริหารส่วนตำบลนางยาว.....
๒. วงเงินงบประมาณที่ได้รับจัดสรร ๒๘,๐๐๐.- บาท (สองหมื่นแปดพันบาทถ้วน)
๓. ลักษณะงานโดยสังเขป...ติดตั้งกระจกโค้งและไฟกระพริบ จำนวน ๑ จุด
๔. ราคากลางคำนวณ ณ วันที่ ๑๓ กรกฎาคม ๒๕๖๐ เป็นเงิน ๒๕,๓๐๐.- บาท
๕. บัญชีประมาณการราคากลาง
 - ๕.๑ แบบ ปร. ๕ จำนวน ๒ แผ่น.....
 - ๕.๒ แบบ ปร. ๕ จำนวน ๑ แผ่น.....
๖. รายชื่อคณะกรรมการกำหนดราคากลาง
 - ๖.๑ นายปัญญา ชินคำหาญ ตำแหน่งผู้อำนวยการกองช่าง.....
 - ๖.๒ นางพรมภิสรา กวางแสง ตำแหน่งนายช่างโยธาชำนาญงาน.....
 - ๖.๓ นายสันติ อินทวงศ์ ตำแหน่งนายช่างโยธาชำนาญงาน.....

สรุปผลการประมาณราคาค่าก่อสร้าง

แบบ พร ๕

ส่วนราชการ องค์การบริหารส่วนตำบลบางยาง
 ประเภทงาน ติดตั้งกระจกโค้งและไฟกระพริบบริเวณปากทางถนนเจริญสุข
 เจ้าของโครงการ องค์การบริหารส่วนตำบลบางยาง
 สถานที่ก่อสร้าง หมู่ที่ ๑๒ (บ้านแหลมบางยาง) ตำบลบางยาง อำเภอกระทุ่มแบน จังหวัดสมุทรสาคร
 หน่วยงานออกแบบแปลน กองช่าง องค์การบริหารส่วนตำบลบางยาง
 แบบเลขที่ /๒๕๖๐
 รายการ ติดตั้งกระจกโค้งและไฟกระพริบบริเวณปากทางถนนเจริญสุข
 ประมาณราคาตามแบบ พร ๔ จำนวน ๒ แผ่น ระยะเวลาดำเนินการ ๓๐ วัน
 ประมาณราคาเมื่อวันที่ ๑๓ กรกฎาคม ๒๕๖๐

ลำดับ ที่	รายการ	ค่าวัสดุและค่าแรง	Factor F	รวมค่าก่อสร้าง	หมายเหตุ
		จำนวนเงิน/บาท		รวมเงิน/บาท	
๑	ประเภทงานอาคาร	๑๐,๑๙๒.๒๔	๑.๓๐๗๔	๑๓,๓๒๕.๓๓	เงื่อนไข เงินล่วงหน้าจ่าย ๐% เงินประกันผลงานหัก ๐% ดอกเบี้ยเงินกู้ ๖% ภาษีมูลค่าเพิ่ม ๗%
๒	ประเภทครุภัณฑ์	๑๒,๐๕๐.๐๐		๑๒,๐๕๐.๐๐	
๓	ประเภทงานชลประทาน				
๔	ประเภทงานสร้างสะพานและท่อเหลี่ยม				
๕	รายการป้ายโครงการ	-		-	
สรุป	รวมค่าก่อสร้างเป็นเงินทั้งสิ้น			๒๕,๓๗๕.๓๓	
	คิดเป็นเงินประมาณ			๒๕,๓๐๐.๐๐	
	ตัวอักษร (สองหมื่นห้าพันสามร้อยบาทถ้วน)				

ขนาดหรือเนื้อที่ ๑.๐๐ ชุด

เฉลี่ยราคาประมาณ ๒๕,๓๐๐.๐๐ บาท/ชุด

หมายเหตุ น้ำมันดีเซล ๒๔.๐๐ - ๒๔.๙๙ บาท/ลิตร

ราคาพาณิชย์จังหวัดสมุทรสาคร , กรุงเทพมหานคร , อินเทอร์เน็ต ประจำเดือน มิถุนายน ๒๕๖๐

คณะกรรมการกำหนดราคากลาง

ลงชื่อ..... ประธานคณะกรรมการกำหนดราคากลาง

(นายบัญชา ชินคำหาญ)

ผู้อำนวยการกองช่าง

ลงชื่อ..... กรรมการ

(นางชมภิกา กวางเส็ง)

นายช่างโยธาชำนาญงาน

ลงชื่อ..... กรรมการ

(นายสันติ อินทวงศ์)

นายช่างโยธาชำนาญงาน

แบบประมาณราคา

แบบ ปร ๔

แผ่นที่ ๑/๒

โครงการ ติดตั้งกระจกโค้งและไฟกระพริบ ถนนเจริญสุข
 สถานที่ดำเนินงาน หมู่ที่ ๑๒ (บ้านแหลมบางยาง) ตำบลบางยาง อำเภอกระทุ่มแบน จังหวัดสมุทรสาคร
 ปริมาณงาน ติดตั้งกระจกโค้งและไฟกระพริบบริเวณทางแยกถนนเจริญสุข
 ประมาณการโดย นายสันติ อินทวงศ์ นายช่างโยธาชำนาญงาน ประมาณการเมื่อ ๑๓ กรกฎาคม ๒๕๖๐

แบบเลขที่ /๒๕๖๐

ลำดับที่	รายการ	วัสดุก่อสร้าง		ราคาวัสดุก่อสร้าง		ค่าแรงงาน		รวมค่าวัสดุ (บาท)	หมายเหตุ
		จำนวน	หน่วย	ราคา/หน่วย (บาท)	จำนวนเงิน (บาท)	ราคา/หน่วย (บาท)	จำนวนเงิน (บาท)		
๑	งานเสาไฟกระพริบ,เสากระจกโค้ง ขุดดิน ๐.๕๐ x ๐.๕๐ x ๐.๔๐ เมตร	๐.๒๐	ลบ.ม.	-	-	๑๔๘.๐๐	๒๙.๖๐	๒๙.๖๐	
๒	ฐานปูนสำเร็จรูป	๓.๐๐	อัน	๑,๒๕๐.๐๐	๓,๗๕๐.๐๐	-	-	๓,๗๕๐.๐๐	
๓	ท่อเหล็กเคลือบสังกะสี ขนาด ๑ ๒ นิ้ว	๑.๐๐	ท่อน	๙๗๖.๖๔	๙๗๖.๖๔	๒๖๔.๐๐	๒๖๔.๐๐	๑,๒๔๐.๖๔	
๔	ท่อเหล็กเคลือบสังกะสี ขนาด ๑ ๔ นิ้ว	๑.๐๐	ท่อน	๑,๒๐๐.๐๐	๑,๒๐๐.๐๐	๓๑๒.๐๐	๓๑๒.๐๐	๑,๕๑๒.๐๐	
๕	ทาสีกันสนิม ๓.๗๘๕ ลิตร	๒.๐๐	กระป๋อง	๕๓๐.๐๐	๑,๐๖๐.๐๐	๓๐.๐๐	๖๐.๐๐	๑,๑๒๐.๐๐	
๖	ทาสีน้ำมัน (ขาว) ๓.๗๘๕ ลิตร	๒.๐๐	กระป๋อง	๕๙๗.๐๐	๑,๑๙๔.๐๐	๓๘.๐๐	๗๖.๐๐	๑,๒๗๐.๐๐	
๗	ทาสีน้ำมัน (ดำ) ๓.๗๘๕ ลิตร	๒.๐๐	กระป๋อง	๕๙๗.๐๐	๑,๑๙๔.๐๐	๓๘.๐๐	๗๖.๐๐	๑,๒๗๐.๐๐	
รวมค่าวัสดุ + ค่าแรงงาน				๙,๓๗๔.๖๔		๘๑๗.๖๐		๑๐,๑๙๒.๒๔	

คณะกรรมการกำหนดราคากลาง

ลงชื่อ.....ผู้อำนวยการกองช่าง
 (นายบัญชา ชินคำหาญ)
 ประธานคณะกรรมการกำหนดราคากลาง

ลงชื่อ.....กรรมการฯ
 (นางชมภิกา กวางเส็ง)
 นายช่างโยธาชำนาญงาน

ลงชื่อ.....กรรมการฯ
 (นายสันติ อินทวงศ์)
 นายช่างโยธาชำนาญงาน

แบบประมาณราคา

แบบ ประ ๔

แผ่นที่ ๒/๒

โครงการ ติดตั้งกระจกโค้งและไฟกระพริบบริเวณปากทางถนนเจริญสุข
 สถานที่ดำเนินงาน หมู่ที่ ๑๒ (บ้านแหลมบางยาง) ตำบลบางยาง อำเภอกระทุ่มแบน จังหวัดสมุทรสาคร
 ปริมาณงาน ติดตั้งกระจกโค้งและไฟกระพริบบริเวณปากทางถนนเจริญสุข
 ประมาณการโดย นายสันติ อินทวงศ์ นายช่างโยธาชำนาญงาน ประมาณการเมื่อ ๕ กรกฎาคม ๒๕๕๙

แบบเลขที่ /๒๕๖๐

ลำดับที่	รายการ	วัสดุก่อสร้าง		ราคาวัสดุก่อสร้าง		ค่าแรงงาน		รวมค่าวัสดุ (บาท)	หมายเหตุ
		จำนวน	หน่วย	ราคา/หน่วย (บาท)	จำนวนเงิน (บาท)	ราคา/หน่วย (บาท)	จำนวนเงิน (บาท)		
๘	งานครุภัณฑ์ แผงโซลาร์เซลล์ ขนาด ๑๕ วัตต์	๑.๐๐	แผง	๗๕๐.๐๐	๗๕๐.๐๐	-	-	๗๕๐.๐๐	
๙	แบตเตอรี่แห้ง ขนาดไม่น้อยกว่า ๑๒ โวลท์	๑.๐๐	ลูก	๕๐๐.๐๐	๕๐๐.๐๐	-	-	๕๐๐.๐๐	
๑๐	อุปกรณ์ส่องสว่าง หลอด LED. ๑๗๐ ดวง	๑.๐๐	โคม	๔,๗๐๐.๐๐	๔,๗๐๐.๐๐	-	-	๔,๗๐๐.๐๐	
๑๑	กล่องโคมไฟโพลีคาร์บอเนต	๑.๐๐	โคม	๕๐๐.๐๐	๕๐๐.๐๐	-	-	๕๐๐.๐๐	
๑๒	กระจกโค้ง รุ่น ๓๒ นิ้ว	๒.๐๐	ชิ้น	๒,๘๐๐.๐๐	๕,๖๐๐.๐๐	-	-	๕,๖๐๐.๐๐	
รวมค่าวัสดุ + ค่าแรงงาน					๑๒,๐๕๐.๐๐		-	๑๒,๐๕๐.๐๐	

คณะกรรมการกำหนดราคากลาง

ลงชื่อ.....ผู้อำนวยการกองช่าง

(นายบัญชา ชินคำหาญ)

ประธานคณะกรรมการกำหนดราคากลาง

ลงชื่อ.....กรรมการฯ

(นางชมภิกา กวางเส็ง)

นายช่างโยธาชำนาญงาน

ลงชื่อ.....กรรมการฯ

(นายสันติ อินทวงศ์)

นายช่างโยธาชำนาญงาน



โครงการ

ติดตั้งกระจกโค้งและไฟกระพริบ บริเวณ ถนนเจริญสุขวงษ์

หมู่ที่ 12 (บ้านแหลมบางยาง) ตำบลบางยาง อำเภอกระทุ่มแบน จังหวัดสมุทรสาคร

เจ้าของโครงการ

องค์การบริหารส่วนตำบลบางยาง

ต. บางยาง อ.กระทุ่มแบน จ.สมุทรสาคร



เจ้าของโครงการ
องค์การบริหารส่วนตำบลบางยาง

ใบอนุญาต

คดีหมายเลขคดีปกครอง
ป.ค.ค.บ.บ.จ.บ.บ.บ.บ.

สถานที่ตั้งรับ

หมู่ที่ ๑๒ (บริเวณถนนสาย ๑๐๖ ตำบลบางยาง
จังหวัดสุพรรณบุรี)

สำรวจ

นายสมศักดิ์ อภิธรรม
นายช่างโยธาจังหวัดสุพรรณบุรี

เขียนแบบ

นายสมนึก อภิธรรม
นายช่างโยธาจังหวัดสุพรรณบุรี

เห็นชอบ

นายสมนึก อภิธรรม
ผู้อำนวยการส่วนราชการ

เห็นชอบ

นายสมนึก อภิธรรม
ผู้อำนวยการส่วนราชการ

อนุมัติ

นายสมนึก อภิธรรม
นายช่างโยธาจังหวัดสุพรรณบุรี

แบบแสดง

แผนที่สีชมพู

หมายเลขที่

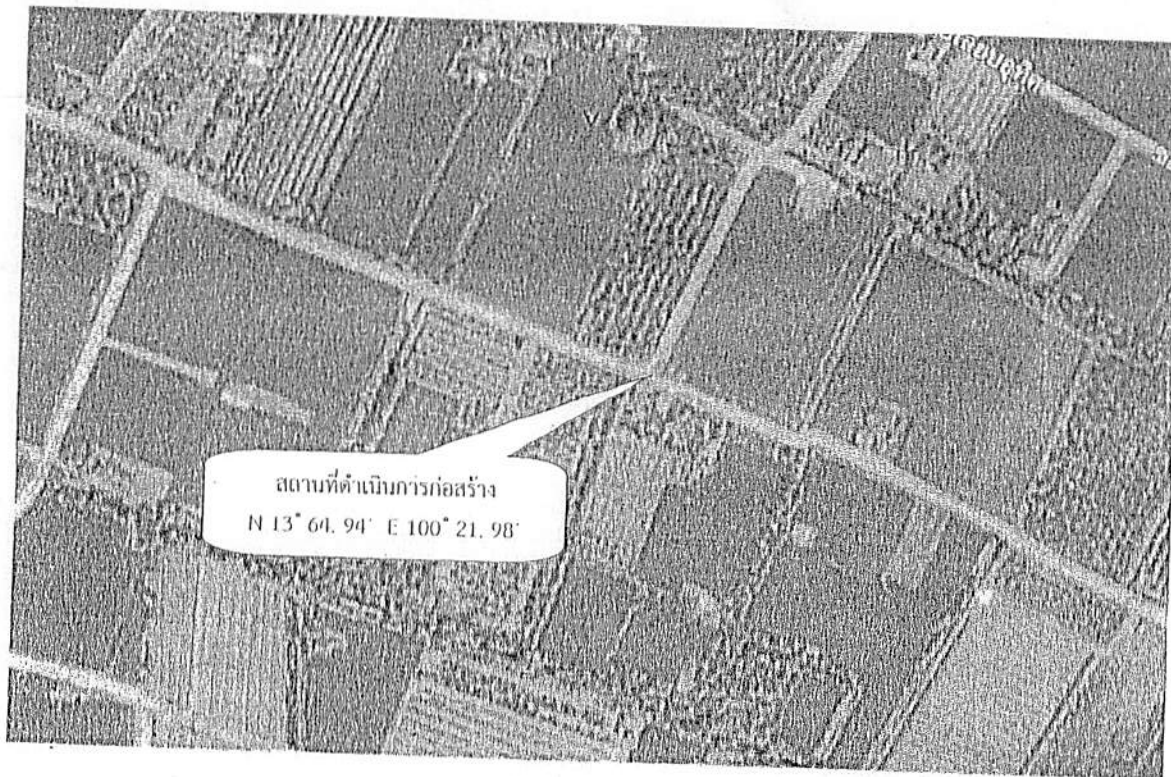
๗๒๕๖๐

ชนิดที่

๑

จำนวนแผ่น

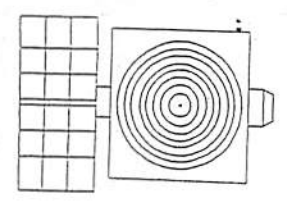
๑/๑



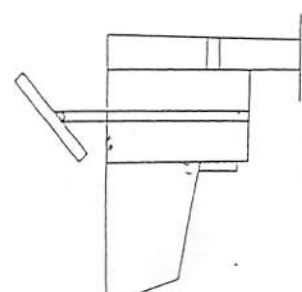
แผนที่สีชมพู แสดงสถานที่ดำเนินการติดตั้งกระจกโค้งไฟกระพริบ ถนนเจริญสุข
หมู่ที่ ๑๒ (บ้านแหลมบางยาง) ตำบลบางยาง อำเภอกะทุมแบน จังหวัดสมุทรสาคร



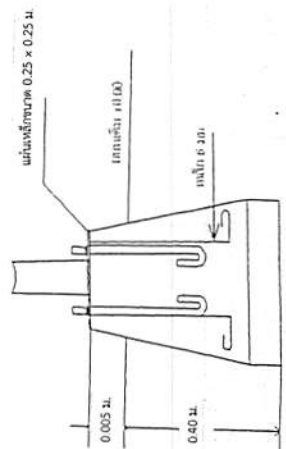
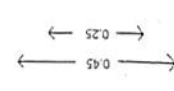
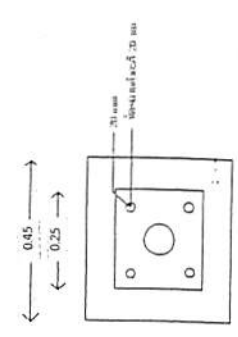
เจ้าโครงการ รองอธิการบดีฝ่ายวิชาการ	นางสาว นงนุช อธิวัฒน์ รองอธิการบดีฝ่ายวิชาการ	นาย 12 มิถุนายน 2564 อธิการบดี	นางสาว อธิวัฒน์ อธิการบดี	นาย อธิวัฒน์ อธิวัฒน์ อธิการบดี	นาย อธิวัฒน์ อธิวัฒน์ อธิการบดี	นาย อธิวัฒน์ อธิวัฒน์ อธิการบดี	นาย อธิวัฒน์ อธิวัฒน์ อธิการบดี	นาย อธิวัฒน์ อธิวัฒน์ อธิการบดี	นาย อธิวัฒน์ อธิวัฒน์ อธิการบดี	นาย อธิวัฒน์ อธิวัฒน์ อธิการบดี	นาย อธิวัฒน์ อธิวัฒน์ อธิการบดี	นาย อธิวัฒน์ อธิวัฒน์ อธิการบดี	นาย อธิวัฒน์ อธิวัฒน์ อธิการบดี	นาย อธิวัฒน์ อธิวัฒน์ อธิการบดี	นาย อธิวัฒน์ อธิวัฒน์ อธิการบดี	นาย อธิวัฒน์ อธิวัฒน์ อธิการบดี	นาย อธิวัฒน์ อธิวัฒน์ อธิการบดี	นาย อธิวัฒน์ อธิวัฒน์ อธิการบดี	นาย อธิวัฒน์ อธิวัฒน์ อธิการบดี	นาย อธิวัฒน์ อธิวัฒน์ อธิการบดี
--	--	-----------------------------------	------------------------------	------------------------------------	------------------------------------	------------------------------------	------------------------------------	------------------------------------	------------------------------------	------------------------------------	------------------------------------	------------------------------------	------------------------------------	------------------------------------	------------------------------------	------------------------------------	------------------------------------	------------------------------------	------------------------------------	------------------------------------



รูปด้านหน้า



รูปด้านข้าง



แบบฐานราก

แผง Solar Cell ชนิด Mono หรือ Poly-crystalline มีขนาด 15 w และใช้กับ แผง มีกำลังไฟที่แรง 500 w เป็นที่เก็บน้ำ, ใช้ชุดแบตเตอรี่
 ขงโมบายที่แปลงพลังงานแสงอาทิตย์เป็นพลังงานไฟฟ้า
 โคมไฟที่ขงโมบายที่แปลงพลังงานแสงอาทิตย์เป็นพลังงานไฟฟ้า LED มีกำลังไฟที่แรง 170 วัตต์

10
 40
 70

บานพับพลาสติก PVC ขนาด 4 นิ้ว

บานพับพลาสติก PVC ขนาด 2 นิ้ว

แผงเก็บน้ำขนาด 0.25 x 0.25 ม.

ถังเก็บน้ำ 10 ลิตร

ถังเก็บน้ำ 6 ลิตร

แบบขยายเฟกษพรบโซล่าเซลล์

1000 m

0.45 m